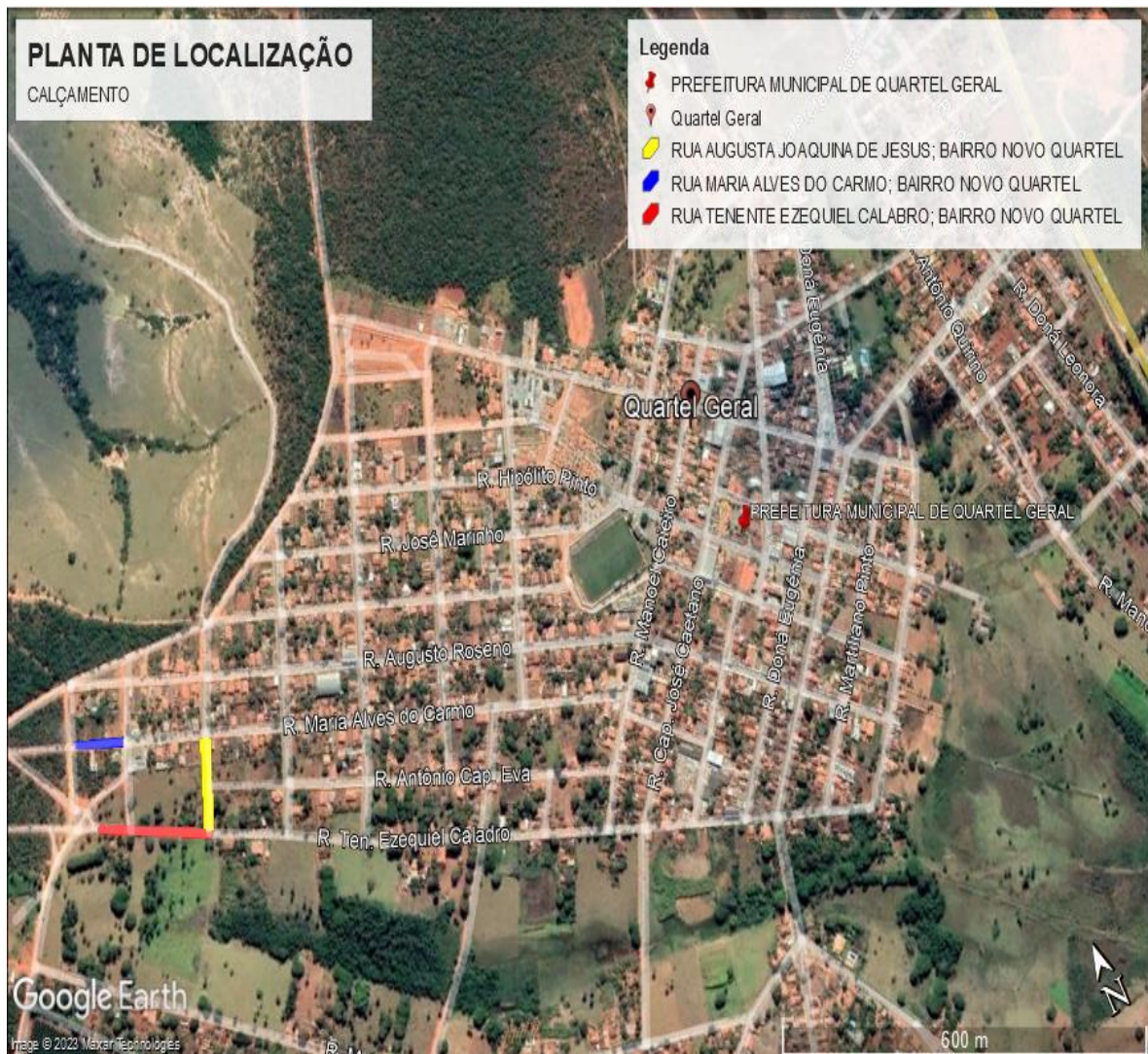


PLANTA DE LOCALIZAÇÃO



FOTOGRAMA DA LOCALIDADE DAS RUAS PARA O CALÇAMENTO EM RELAÇÃO A PREFEITURA MUNICIPAL DE QUARTEL GERAL-MG



TRECHO DA RUA TENENTE EZEQUIEL CALABRO, BAIRRO NOVO QUARTEL.

O REFERIDO TRECHO COMPREENDE UMA DISTÂNCIA DE 200,00 METROS, SE INICIANDO DO PONTO "A" NAS COORDENADAS GEOGRÁFICAS LATITUDE SUL: 19°16'17.42" E LONGITUDE OESTE: 45°33'59.49", FINALIZANDO NO PONTO "B" NAS COORDENADAS GEOGRÁFICAS LATITUDE SUL: 19°16'14.53" E LONGITUDE OESTE: 45°34'4.74".



TRECHO DA RUA AUGUSTA JOAQUINA DE JESUS, BAIRRO NOVO QUARTEL.

O REFERIDO TRECHO COMPREENDE UMA DISTÂNCIA DE 116,00 METROS, SE INICIANDO DO PONTO "A" NAS COORDENADAS GEOGRÁFICAS LATITUDE SUL: 19°16'17.19" E LONGITUDE OESTE: 45°33'59.32" E FINALIZANDO NO PONTO "B" NAS COORDENADAS GEOGRÁFICAS LATITUDE SUL: 19°16'14.06" E LONGITUDE OESTE: 45°33'57.81".



TRECHO DA RUA MARIA ALVES DO CARMO, BAIRRO NOVO QUARTEL.

O REFERIDO TRECHO COMPREENDE UMA DISTÂNCIA DE 83,00 METROS, SE INICIANDO DO PONTO ``A`` NAS COORDENADAS GEOGRÁFICAS LATITUDE SUL: 19°16'11.99" E LONGITUDE OESTE: 45°34'2.13" E FINALIZANDO NO PONTO ``B`` NAS COORDENADAS GEOGRÁFICAS LATITUDE SUL: 19°16'10.90" E LONGITUDE OESTE: 45°34'4.42".

Quartel Geral – MG, 12 de Julho de 2023

LEONEL CESAR DE OLIVEIRA

ENGENHEIRO CIVIL CREA-MG 256.330/D

GASPAR CARLOS FILHO

PREFEITO MUNICIPAL DE QUARTEL GERAL- MG

