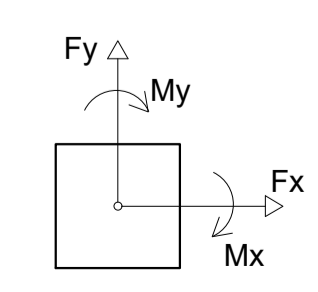
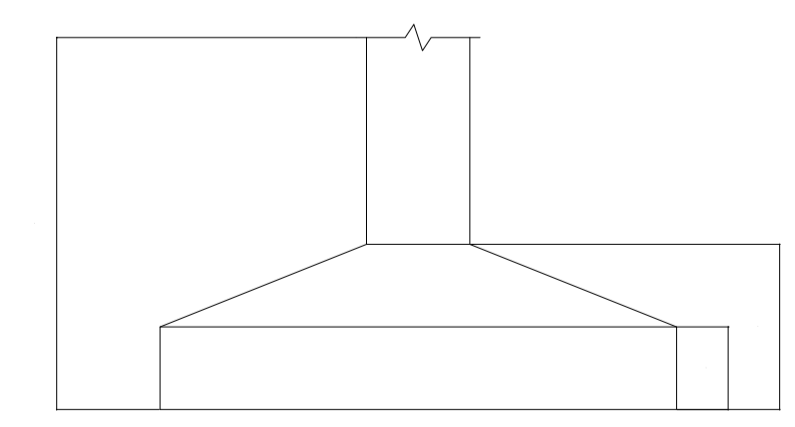


Nome	Seção (cm)	X (cm)	Y (cm)	Pilar		Mx (kgf.m)	My (kgf.m)	Fx (tf)	Fy (tf)	Fundação				
				Carga Máx. (tf)	Carga Mín. (tf)					Lado B (cm)	Lado H (cm)	h0 / ha (cm)	h1 / hb (cm)	df (cm)
P1	15x30	7.50	4815.00	1.7	1.6	200	100	0.2	0.2	55	70	40	40	50
P2	15x30	335.00	4822.50	2.1	2.0	100	200	0.1	0.1	55	70	40	40	50
P3	15x30	835.00	4822.50	2.2	2.2	100	100	0.2	0.1	55	70	40	40	50
P4	15x30	1335.00	4822.50	2.2	2.1	100	100	0.1	0.1	55	70	40	40	50
P5	15x30	1835.00	4822.50	2.2	2.1	100	100	0.1	0.1	55	70	40	40	50
P6	15x30	2335.00	4822.50	2.2	2.2	100	200	0.3	0.1	55	70	40	40	50
P7	15x30	2835.00	4822.50	1.7	1.6	100	300	0.4	0.1	55	70	40	40	50
P8	15x30	3157.50	4815.00	1.7	1.7	300	100	0.1	0.5	55	70	40	40	50
P9	15x30	7.50	4565.00	2.0	1.9	100	100	0.1	0.4	55	70	40	40	50
P10	15x30	3157.50	4265.00	2.3	2.2	100	100	0.1	0.5	55	70	40	40	50
P11	15x30	7.50	4065.00	2.2	2.2	100	100	0.1	0.2	55	70	40	40	50
P12	15x30	3157.50	3765.00	2.2	2.1	100	100	0.1	0.1	55	70	40	40	50
P13	15x30	7.50	3565.00	2.2	2.1	100	100	0.1	0.1	55	70	40	40	50
P14	15x30	3157.50	3265.00	2.2	2.1	100	100	0.1	0.1	55	70	40	40	50
P15	15x30	7.50	3065.00	2.2	2.1	100	100	0.1	0.1	55	70	40	40	50
P16	15x30	3157.50	2765.00	2.2	2.1	100	100	0.1	0.1	55	70	40	40	50
P17	15x30	7.50	2565.00	2.2	2.1	100	100	0.1	0.1	55	70	40	40	50
P18	15x30	3157.50	2265.00	2.2	2.1	100	100	0.1	0.1	55	70	40	40	50
P19	15x30	7.50	2065.00	2.2	2.1	100	100	0.1	0.1	55	70	40	40	50
P20	15x30	3157.50	1765.00	2.2	2.1	100	100	0.1	0.1	55	70	40	40	50
P21	15x30	7.50	1565.00	2.2	2.1	100	100	0.1	0.1	55	70	40	40	50
P22	15x30	3157.50	1265.00	2.2	2.1	100	100	0.1	0.1	55	70	40	40	50
P23	15x30	7.50	1065.00	2.2	2.1	100	100	0.1	0.1	55	70	40	40	50
P24	15x30	3157.50	765.00	2.2	2.2	100	100	0.1	0.2	55	70	40	40	50
P25	15x30	7.50	565.00	2.3	2.2	100	100	0.1	0.5	55	70	40	40	50
P26	15x30	3157.50	265.00	2.0	1.9	200	100	0.1	0.3	55	70	40	40	50
P27	15x30	7.50	15.00	1.7	1.7	300	100	0.1	0.5	55	70	40	40	50
P28	15x30	330.00	7.50	1.5	1.4	100	200	0.1	0.1	55	70	40	40	50
P29	15x30	665.00	7.50	2.1	2.0	100	100	0.2	0.1	55	70	40	40	50
P30	15x30	1165.00	7.50	2.2	2.2	100	100	0.2	0.1	55	70	40	40	50
P31	15x30	1665.00	7.50	2.2	2.1	100	100	0.1	0.1	55	70	40	40	50
P32	15x30	2165.00	7.50	2.2	2.1	100	100	0.1	0.1	55	70	40	40	50
P33	15x30	2665.00	7.50	2.2	2.1	100	200	0.3	0.1	55	70	40	40	50
P34	15x30	3150.00	7.50	1.9	1.8	100	200	0.4	0.1	55	70	40	40	50

Locação no eixo Y	
Coordenadas (cm)	Nome
4822.50	P2, P3, P4, P5, P6, P7
4815.00	P1, P8
4565.00	P9
4265.00	P10
4065.00	P11
3765.00	P12
3565.00	P13
3265.00	P14
3065.00	P15
2765.00	P16
2565.00	P17
2265.00	P18
2065.00	P19
1765.00	P20
1565.00	P21
1265.00	P22
1065.00	P23
765.00	P24
565.00	P25
265.00	P26
15.00	P27
7.50	P28, P29, P30, P31, P32, P33, P34

Locação no eixo X	
Coordenadas (cm)	Nome
7.50	P1, P9, P11, P13, P15, P17, P19, P21, P23, P25, P27
330.00	P28
335.00	P2
665.00	P29
835.00	P3
1165.00	P30
1335.00	P4
1665.00	P31
1835.00	P5
2165.00	P32
2335.00	P6
2665.00	P33
2835.00	P7
3150.00	P34
3157.50	P8, P10, P12, P14, P16, P18, P20, P22, P24, P26



RESERVAÇÃO PARA LICENCIAMENTO PROFISSIONAL		
APROVAÇÃO	PREFEITURA MUNICIPAL DE QUARTEL GERAL	
TÍTULO	PROJETO ESTRUTURAL - QUADRA DE FUTEBOL SOCIETY	
LOCALIZAÇÃO	LOCAL INSCRIÇÃO: 11.188.03 M ²	LOCAL CONSTRUIDA: 1876.97 M ²
LOCAL INSCRIÇÃO	BARRIO: ANA FERREIRA DA COSTA	
PROPRIETÁRIO	PREFEITURA MUNICIPAL DE QUARTEL GERAL	
RESPONSÁVEL TÉCNICO	LEONEL CESAR DE OLIVEIRA	
LOCAL DA OBR	QUARTEL GERAL, 05 DE DEZEMBRO DE 2024	
CONTEÚDO	PLANTA DE LOCAÇÃO, EIXO X e Y QUADROS DE LEGENDA	

Planta de locação

Vigas			
Nome	Seção (cm)	Elevação (cm)	Nível (cm)
V1	15x30	0	0
V2	15x30	0	0
V3	15x30	0	0
V4	15x30	0	0
V5	15x30	0	0
V6	15x30	0	0
V7	15x30	0	0
V8	15x30	0	0
V9	15x30	0	0
V10	15x30	0	0
V11	15x30	0	0
V12	15x30	0	0
V13	15x30	0	0
V14	15x30	0	0
V15	15x30	0	0
V16	15x30	0	0
V17	15x30	0	0
V18	15x30	0	0
V19	15x30	0	0
V20	15x30	0	0
V21	15x30	0	0
V22	15x30	0	0
V23	15x30	0	0
V24	15x30	0	0
V25	15x30	0	0
V26	15x30	0	0
V27	15x30	0	0
V28	15x30	0	0
V29	15x30	0	0
V30	15x30	0	0
V31	15x30	0	0

Características dos materiais	
fck (kgf/cm ²)	Ecs (kgf/cm ²)
250	238000

Pilares			
Nome	Seção (cm)	Elevação (cm)	Nível (cm)
P1	15 x 30	0	0
P2	15 x 30	0	0
P3	15 x 30	0	0
P4	15 x 30	0	0
P5	15 x 30	0	0
P6	15 x 30	0	0
P7	15 x 30	0	0
P8	15 x 30	0	0
P9	15 x 30	0	0
P10	15 x 30	0	0
P11	15 x 30	0	0
P12	15 x 30	0	0
P13	15 x 30	0	0
P14	15 x 30	0	0
P15	15 x 30	0	0
P16	15 x 30	0	0
P17	15 x 30	0	0
P18	15 x 30	0	0
P19	15 x 30	0	0
P20	15 x 30	0	0
P21	15 x 30	0	0
P22	15 x 30	0	0
P23	15 x 30	0	0
P24	15 x 30	0	0
P25	15 x 30	0	0
P26	15 x 30	0	0
P27	15 x 30	0	0
P28	15 x 30	0	0
P29	15 x 30	0	0
P30	15 x 30	0	0
P31	15 x 30	0	0
P32	15 x 30	0	0
P33	15 x 30	0	0
P34	15 x 30	0	0

Forma do pavimento FUNDAÇÃO

escala 1:10

Vigas			
Nome	Seção (cm)	Elevação (cm)	Nível (cm)

Características dos materiais

fck (kgf/cm ²)	Ecs (kgf/cm ²)
250	238000

Pilares			
Nome	Seção (cm)	Elevação (cm)	Nível (cm)
P1	15 x 30	0	60
P2	15 x 30	0	60
P3	15 x 30	0	60
P4	15 x 30	0	60
P5	15 x 30	0	60
P6	15 x 30	0	60
P7	15 x 30	0	60
P8	15 x 30	0	60
P9	15 x 30	0	60
P10	15 x 30	0	60
P11	15 x 30	0	60
P12	15 x 30	0	60
P13	15 x 30	0	60
P14	15 x 30	0	60
P15	15 x 30	0	60
P16	15 x 30	0	60
P17	15 x 30	0	60
P18	15 x 30	0	60
P19	15 x 30	0	60
P20	15 x 30	0	60
P21	15 x 30	0	60
P22	15 x 30	0	60
P23	15 x 30	0	60
P24	15 x 30	0	60
P25	15 x 30	0	60
P26	15 x 30	0	60
P27	15 x 30	0	60
P28	15 x 30	0	60
P29	15 x 30	0	60
P30	15 x 30	0	60
P31	15 x 30	0	60
P32	15 x 30	0	60
P33	15 x 30	0	60
P34	15 x 30	0	60

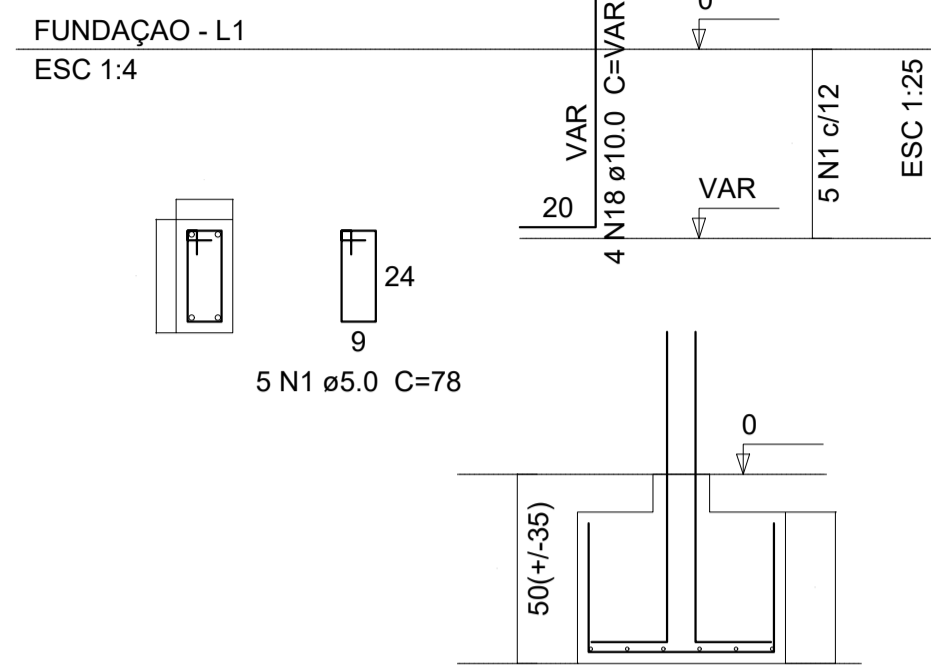
Legenda dos Pilares	
	Pilar que morre
	Pilar que passa
	Pilar que nasce
	Pilar com mudança de seção

Forma do pavimento N2

escala 1:10

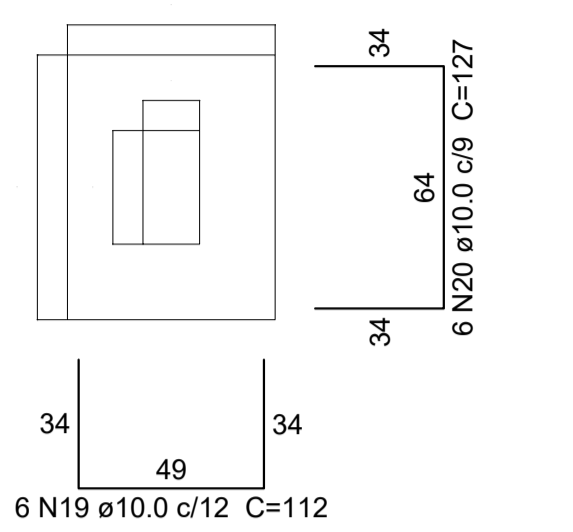
RESERVAÇÃO PARA APROVAÇÃO DO PROPOSTOR		Prefeitura Municipal de Quartel Geral RUA DO LOTE 11, 188-03 CNPJ 16.248.890/01-41 RUA FERREIRA DA COSTA, 100 QUARTEL GERAL, MINAS GERAIS, CEP: 35022-000
APPROVAÇÃO DO PROPOSTOR		
TÍTULO	PROJETO ESTRUTURAL - QUADRA DE FUTEBOL SOCIETY	
LOCALIZAÇÃO	ÁREA DO LOTE: 11.188,03 M ²	ÁREA CONSTRUÍDA: 1876,97 M ²
LOCAL DE EMPREGAÇÃO	LOGRADOURO: RUA DORES DO INDIANA N° 518 BARRIO: ANA FERREIRA DA COSTA CIDADE: QUARTEL GERAL UF: MINAS GERAIS	
PROPRIETÁRIO	PREFEITURA MUNICIPAL DE QUARTEL GERAL CNPJ: 16.248.890/01-41	
RESPONSÁVEL TÉCNICO DO PROJETO	LEONEL CESAR DE OLIVEIRA CREMAT 206/33/02	
LOCAL DA OBRATA	QUARTEL GERAL, 05 DE DEZEMBRO DE 2024	Escala: 1:100
CONTÉUDO	FORMA DO PAVIMENTO FUNDAÇÃO, FORMA DO PAVIMENTO N.º, QUADRO DE LEGENDAS	PLANTA: 04/05 FORMATO: A1

P1=P2=P3=P4=P5=P6=P7=P8=P9=P10=P11=P12
 =P13=P14=P15=P16=P17=P18=P19=P20=P21
 =P22=P23=P24=P25=P26=P27=P28=P29=P30
 =P31=P32=P33=P34



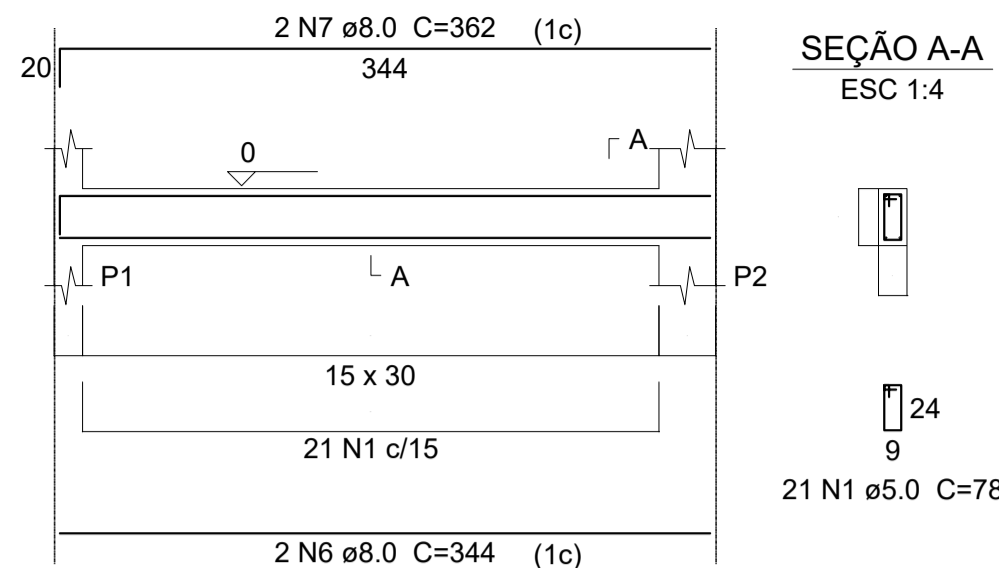
S1=S2=S3=S4=S5=S6=S7=S8=S9=S10=S11=S12
 =S13=S14=S15=S16=S17=S18=S19=S20=S21
 =S22=S23=S24=S25=S26=S27=S28=S29=S30
 =S31=S32=S33=S34

PLANTA
ESC 1:4

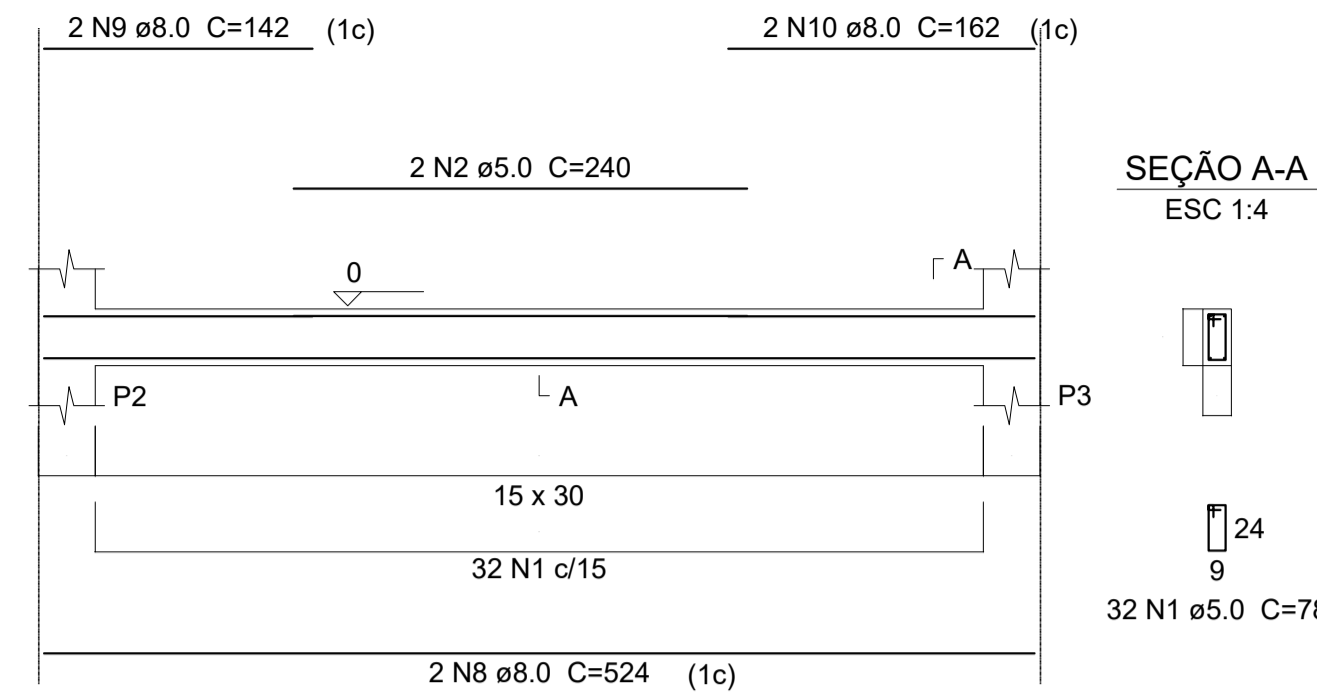


Solo com capacidade de suporte > 2.00 kgf/cm²
 Solo compactado sobre a sapata
 peso específico > 1600.00 kgf/m³

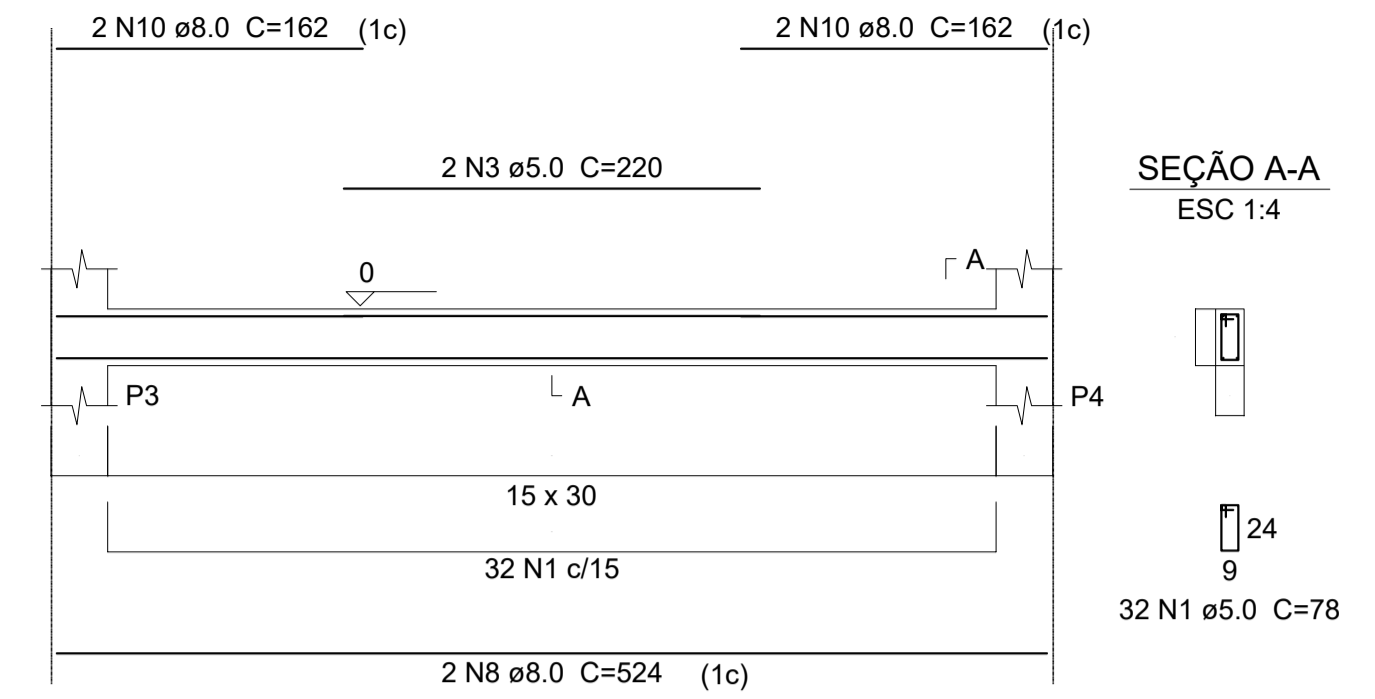
V1
ESC 1:4



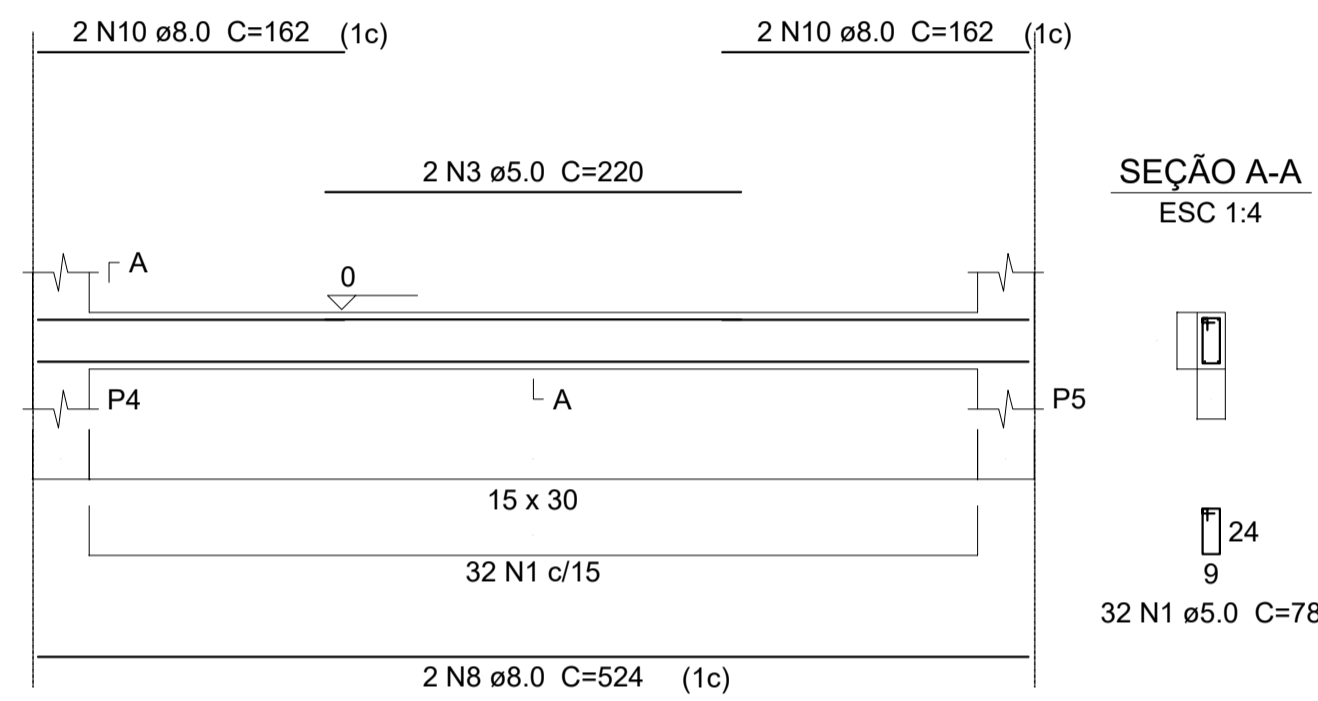
V2
ESC 1:4



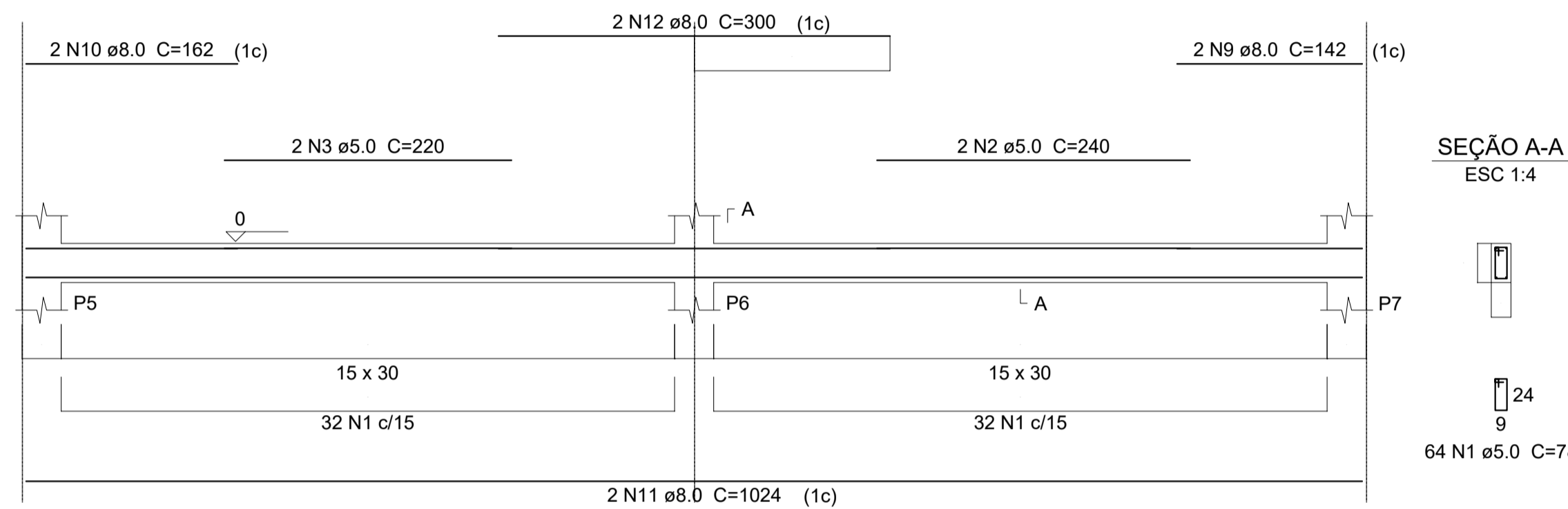
V3
ESC 1:4



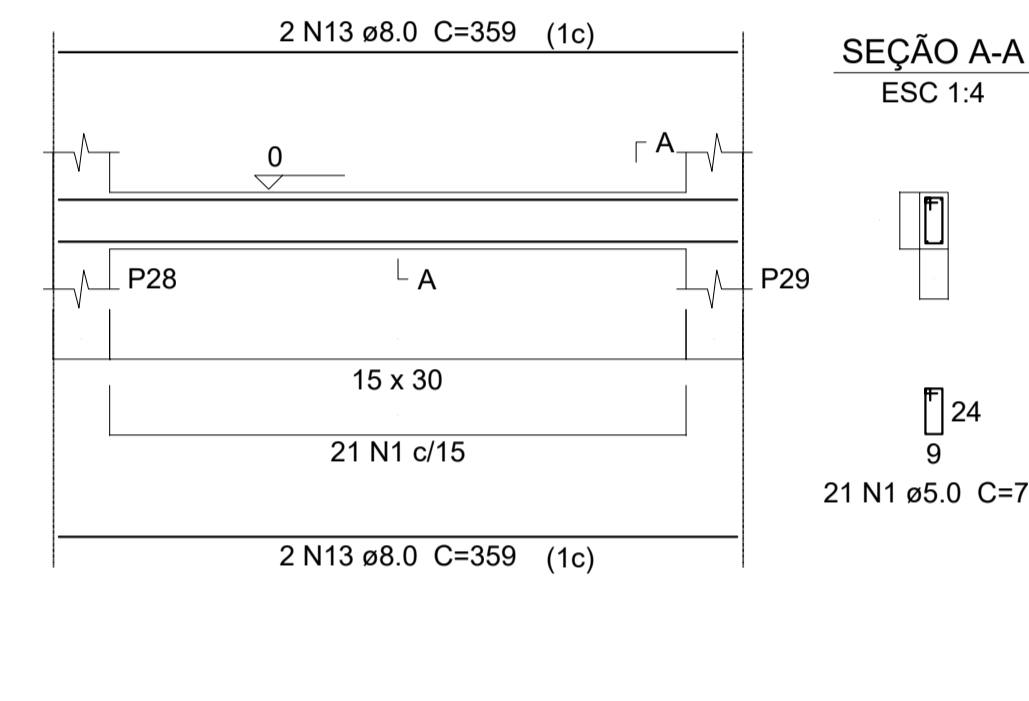
V4
ESC 1:4



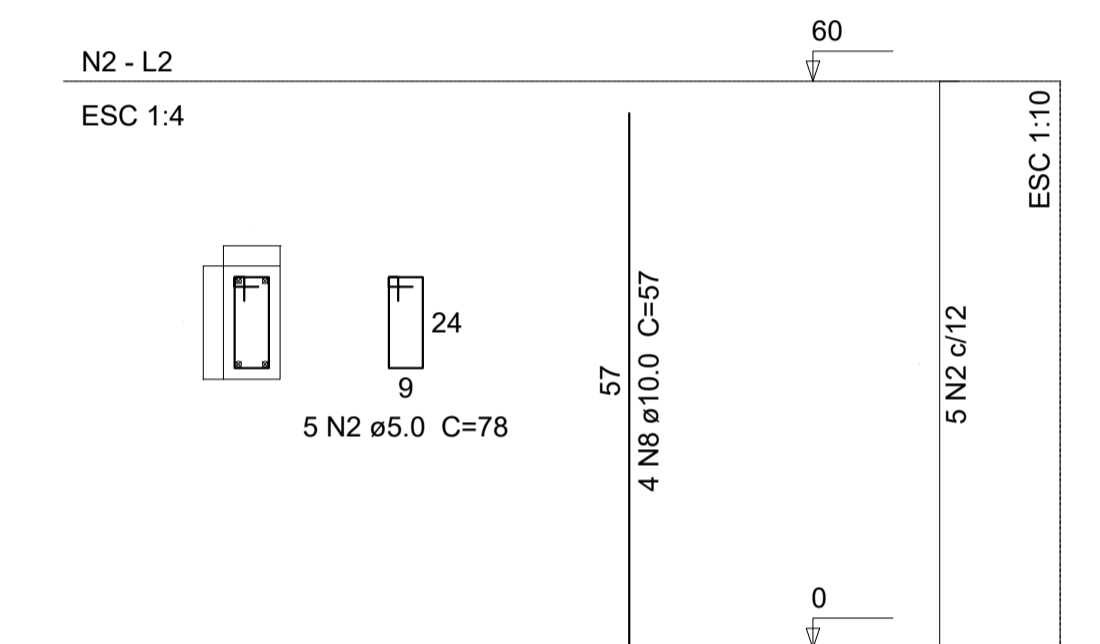
V5
ESC 1:4



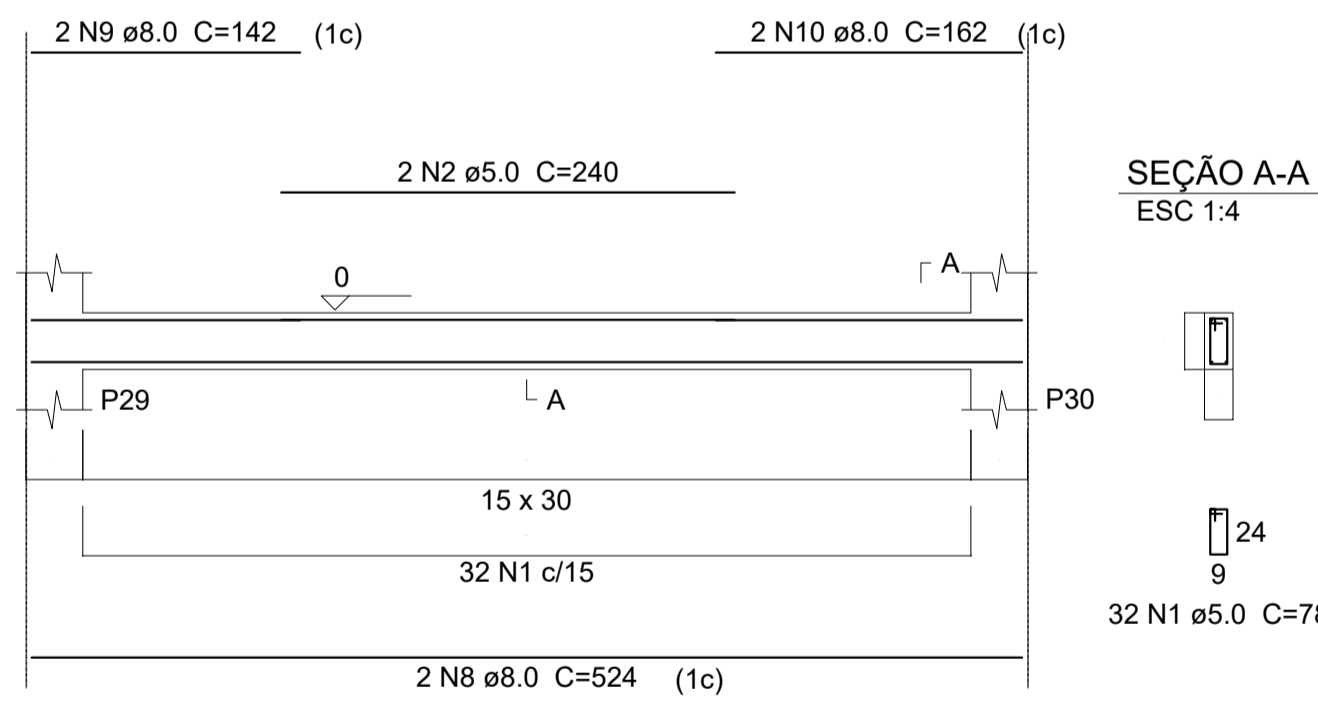
V6
ESC 1:4



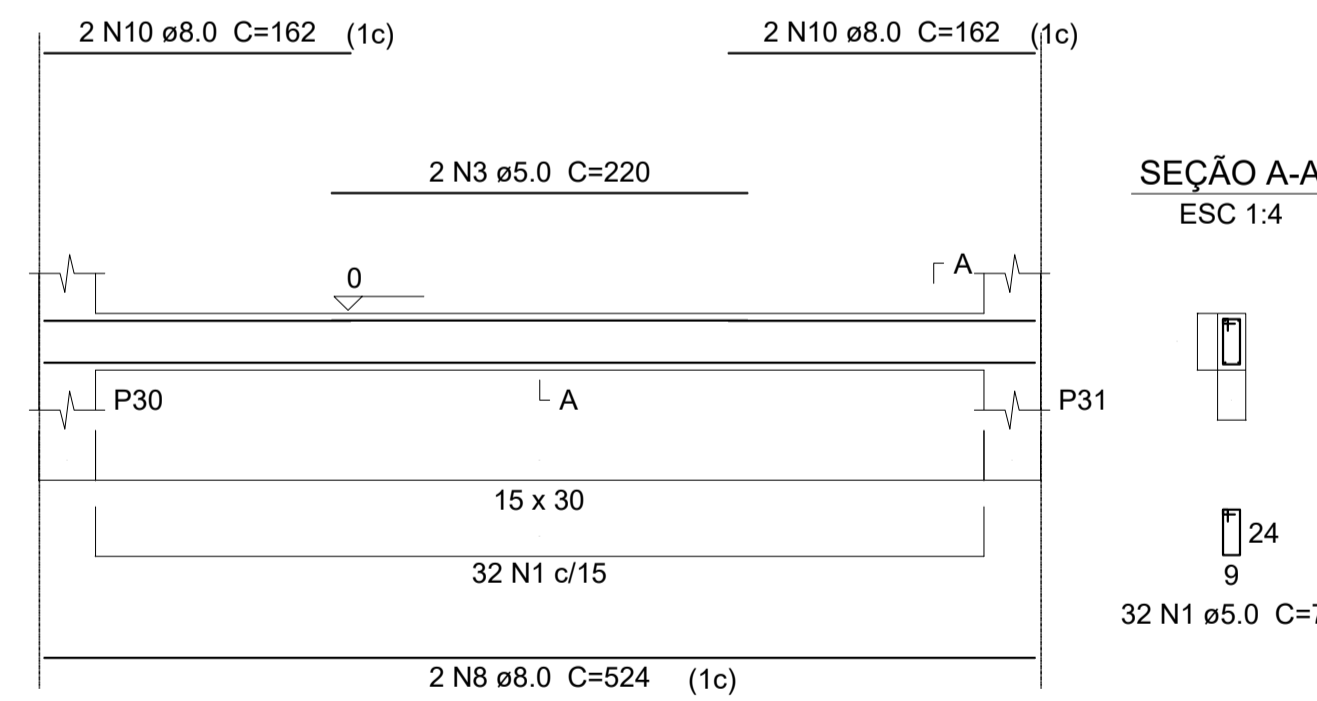
P1=P2=P3=P4=P5=P6=P7=P8=P9=P10=P11=P12
 =P13=P14=P15=P16=P17=P18=P19=P20=P21
 =P22=P23=P24=P25=P26=P27=P28=P29=P30
 =P31=P32=P33=P34



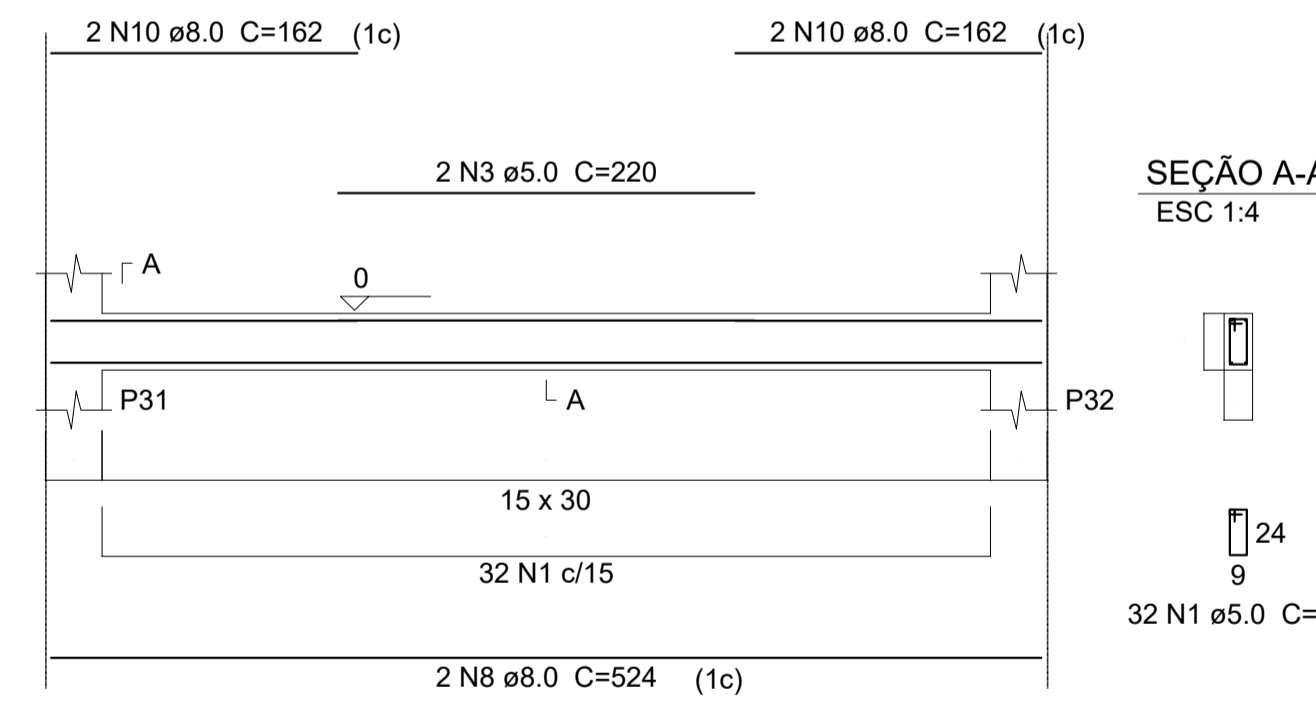
V7
ESC 1:4



V8
ESC 1:4



V9
ESC 1:4

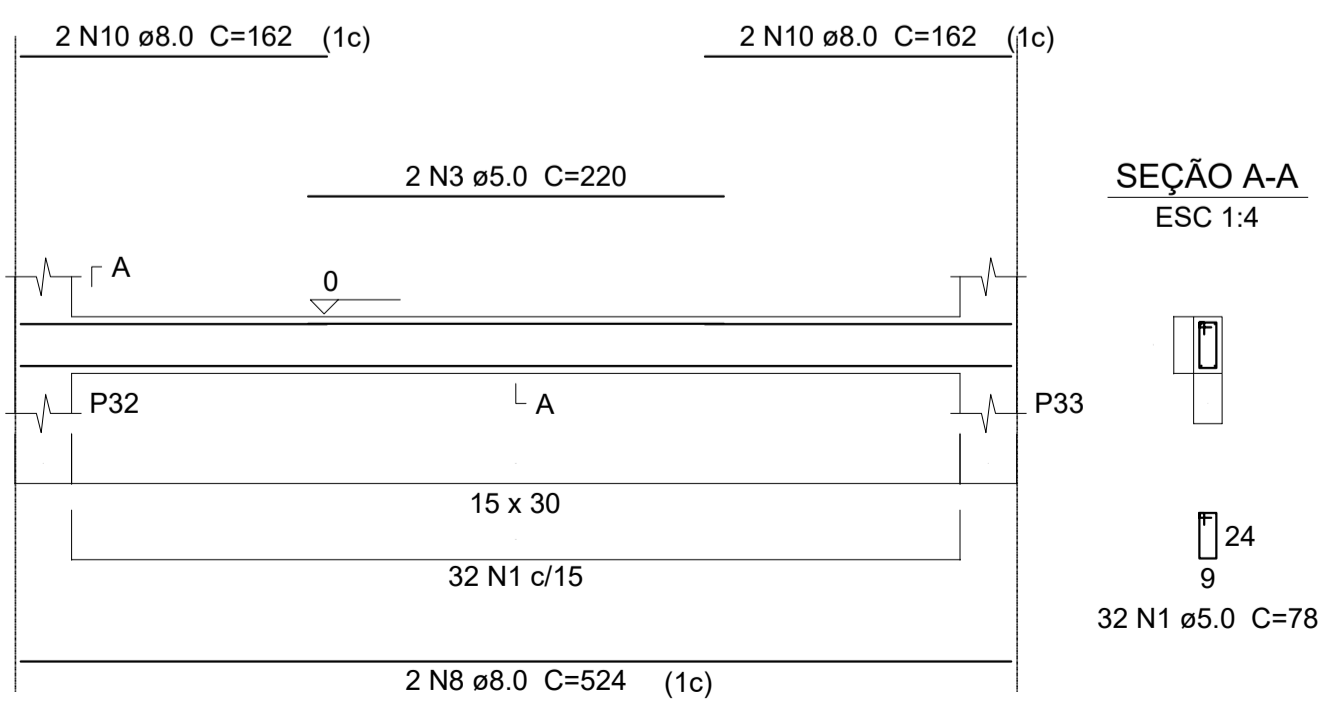


Relação do aço

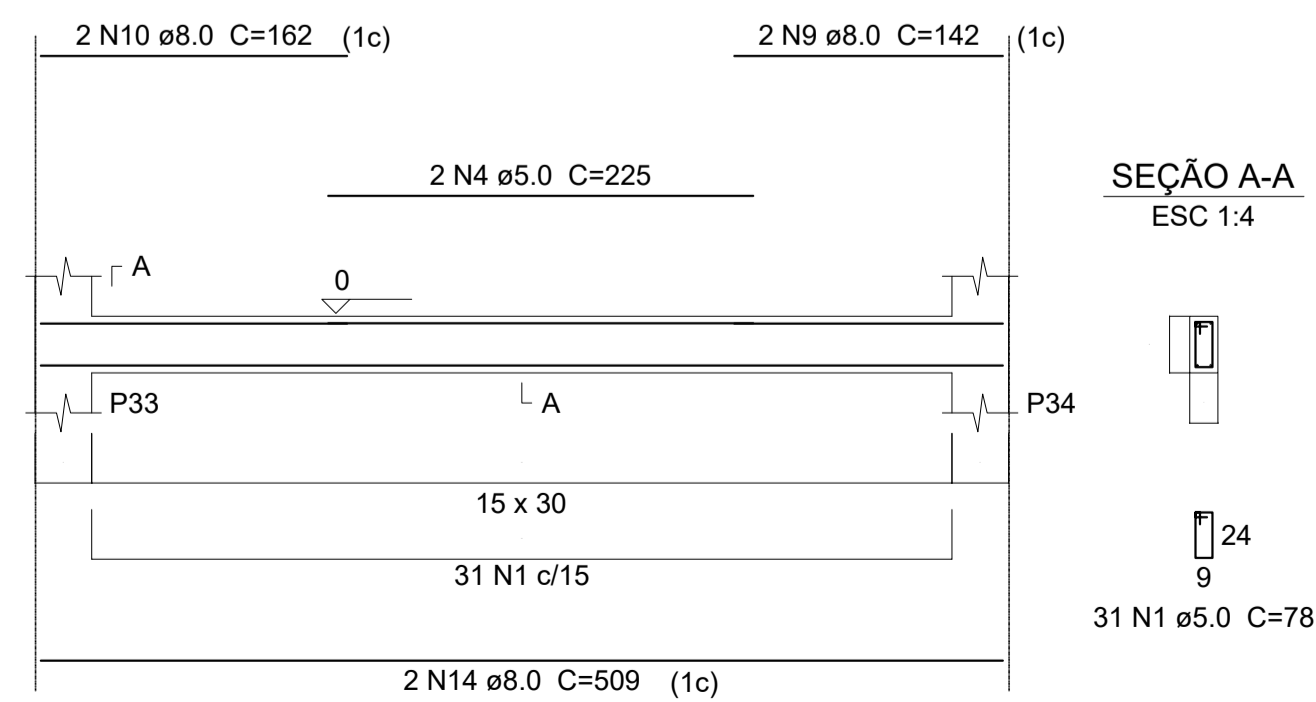
34xS1	V1	V2
V3	V4	V5
V6	V7	V8
V9	V10	V11
V12	V13	V14
V15	V16	V17
V18	V19	V20
V21	V22	V23
V24	V25	V26

AOÇO	N	DIAM	Q	UNIT (cm)	C.TOTAL (cm)
CA60	1	5.0	981	78	76518
	2	5.0	10	240	2400
	3	5.0	32	220	7040
	4	5.0	2	225	450
CA50	5	5.0	2	290	580
	6	8.0	2	344	688
	7	8.0	2	362	724
	8	8.0	38	524	19912
	9	8.0	14	142	1988
	10	8.0	74	162	11988
	11	8.0	2	1024	2048
	12	8.0	2	300	600
	13	8.0	4	359	1436
	14	8.0	2	509	1018
	15	8.0	2	574	1148
	16	8.0	6	274	1644
	17	8.0	2	292	584
	18	10.0	136	VAR	VAR
	19	10.0	204	112	22848
	20	10.0	204	127	25908

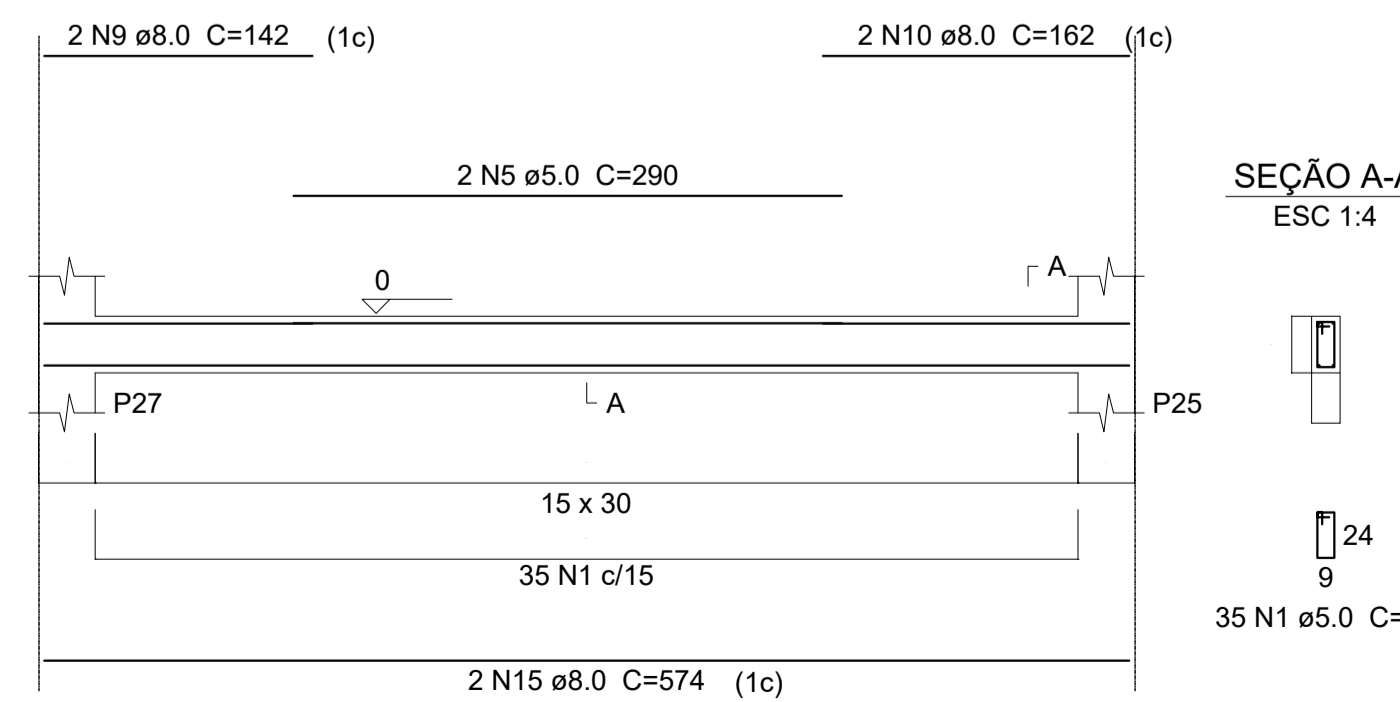
V10
ESC 1:4



V11
ESC 1:4

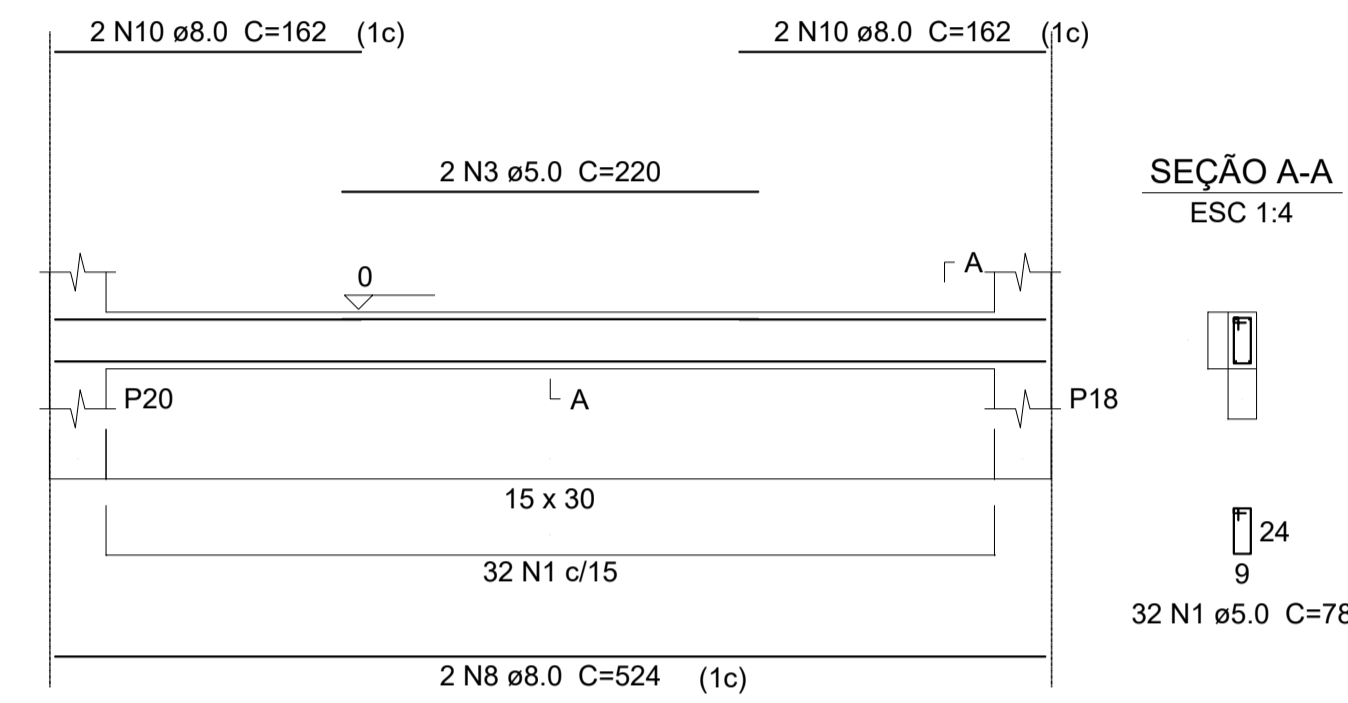


V12
ESC 1:4

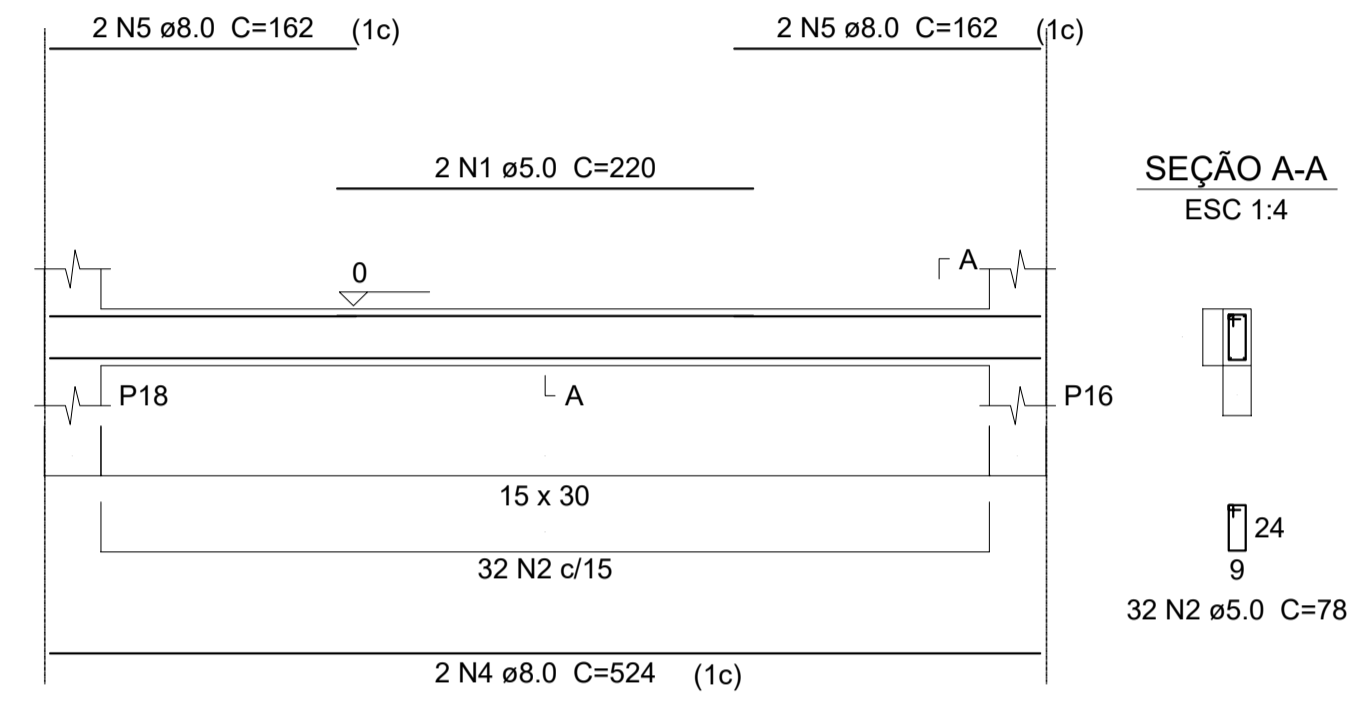


RESERVAÇÃO PARA LOCALIZAÇÃO DO PROPOSTO PROJETO	Prefeitura Municipal de Quartel Geral Rua: RUA DO COMÉRCIO, 100 CEP: 14.240-000		
APPROVAÇÃO	PRIMEIRO VICARIUS DE QUARTEL GERAL		
TÍTULO	PROJETO ESTRUTURAL - QUADRA DE FUTEBOL SOCIETY		
LOCALIZAÇÃO	AREA DO LOTE: 11.188,93 M ² LOGRADOURO: RUA DOZORES DO INDIANA N° 511 BARRIO: ANA FERREIRA DA COSTA CIDADE: QUARTEL GERAL UF: MINAS GERAIS	AREA CONSTRUIDA: 1876,97 M ² Nº DE LOTES: 01 Nº DE QUADRAS: 01	
PROPRIETÁRIO	PREFEITURA MUNICIPAL DE QUARTEL GERAL CNPJ: 14.240.000/0001-44		
RESPONSÁVEL TÉCNICO	LEONEL CESAR DE OLIVEIRA CREA: 14.240/0001-44		
LOCAL DO PROJETO	QUARTEL GERAL, 05 DE DEZEMBRO DE 2024		
CONTÉUDO	VIGAS, SAPATAS, PILARES, QUADRO DE LEGENDA		

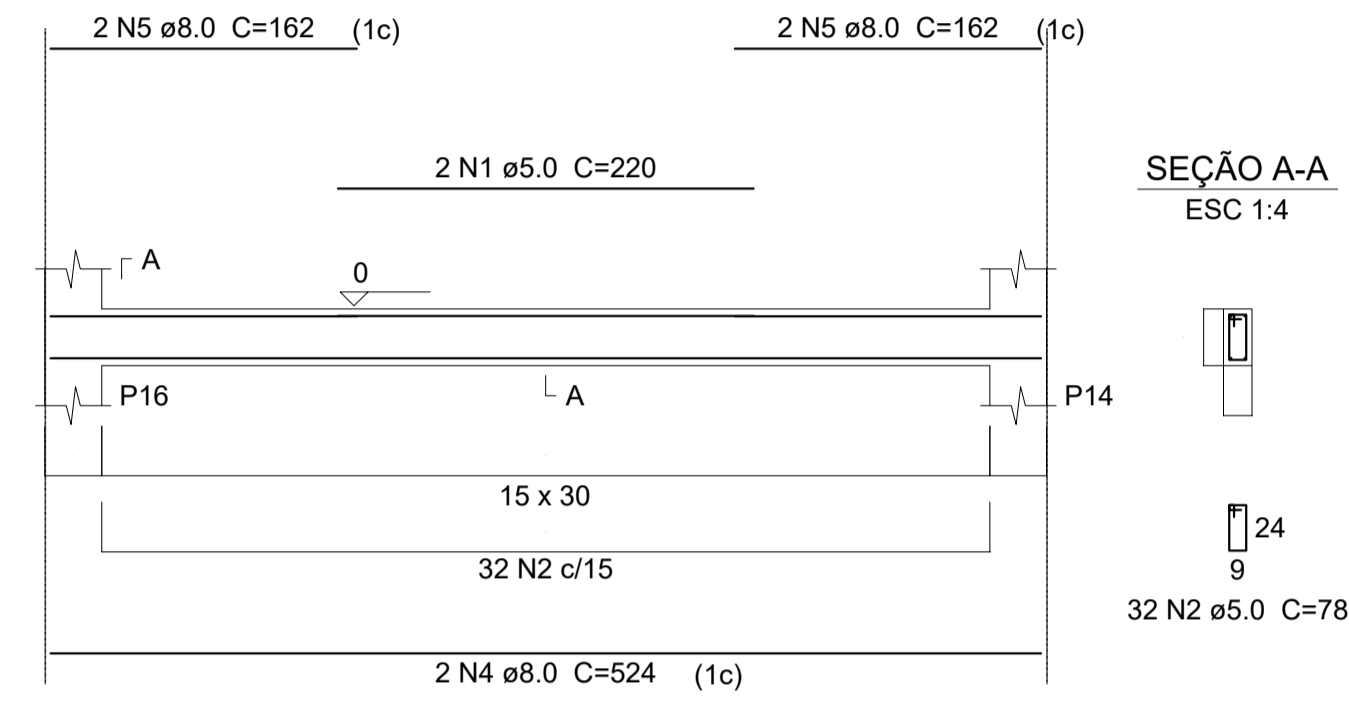
V26
ESC 1:4



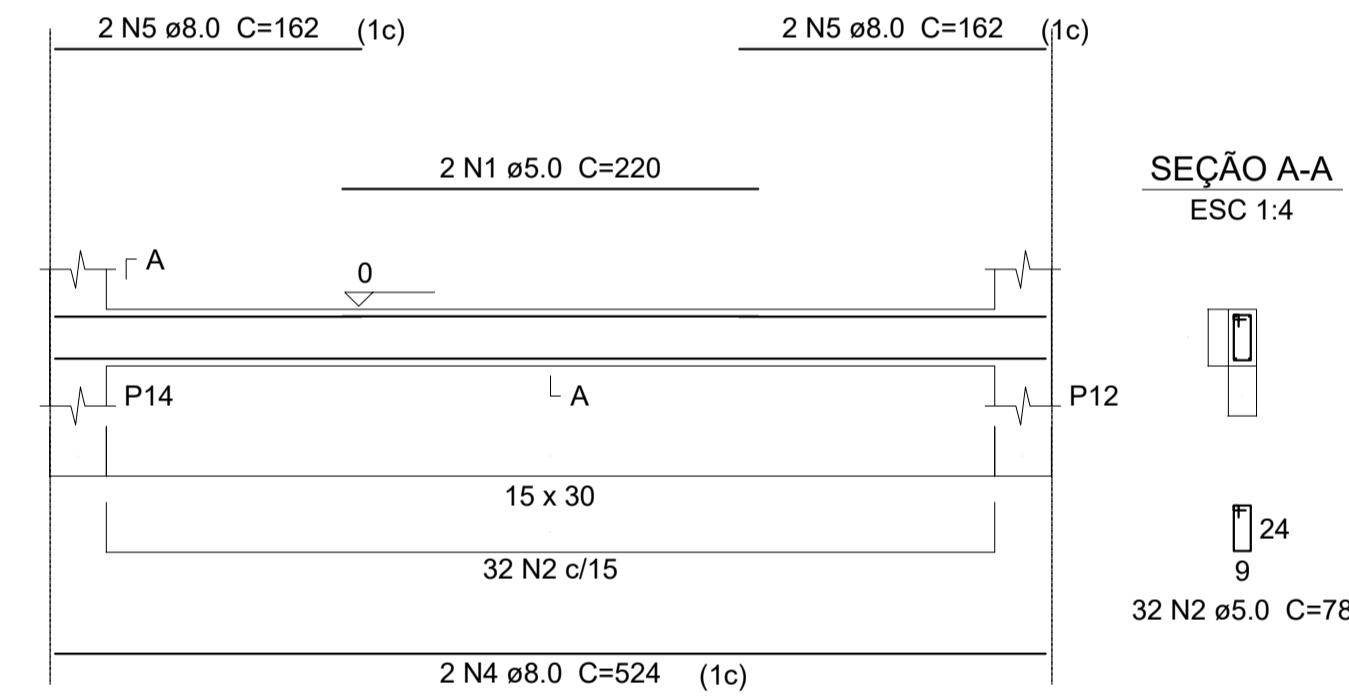
V27
ESC 1:4



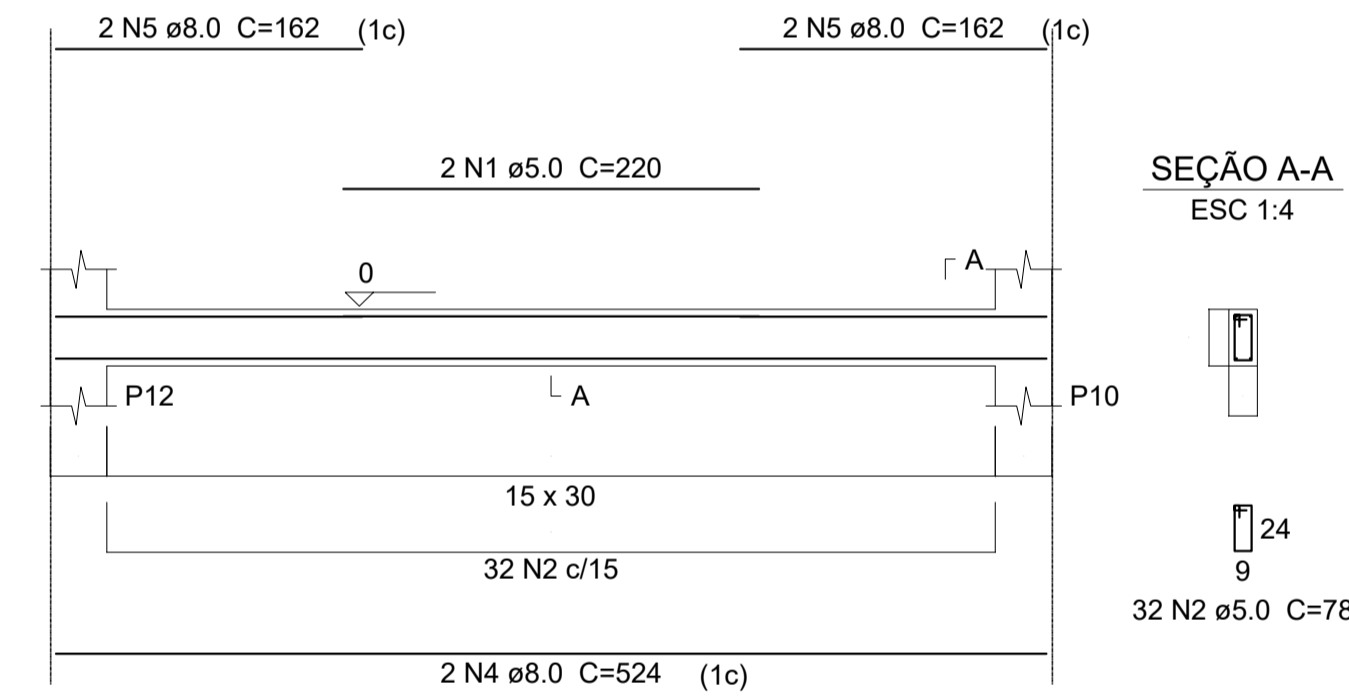
V28
ESC 1:4



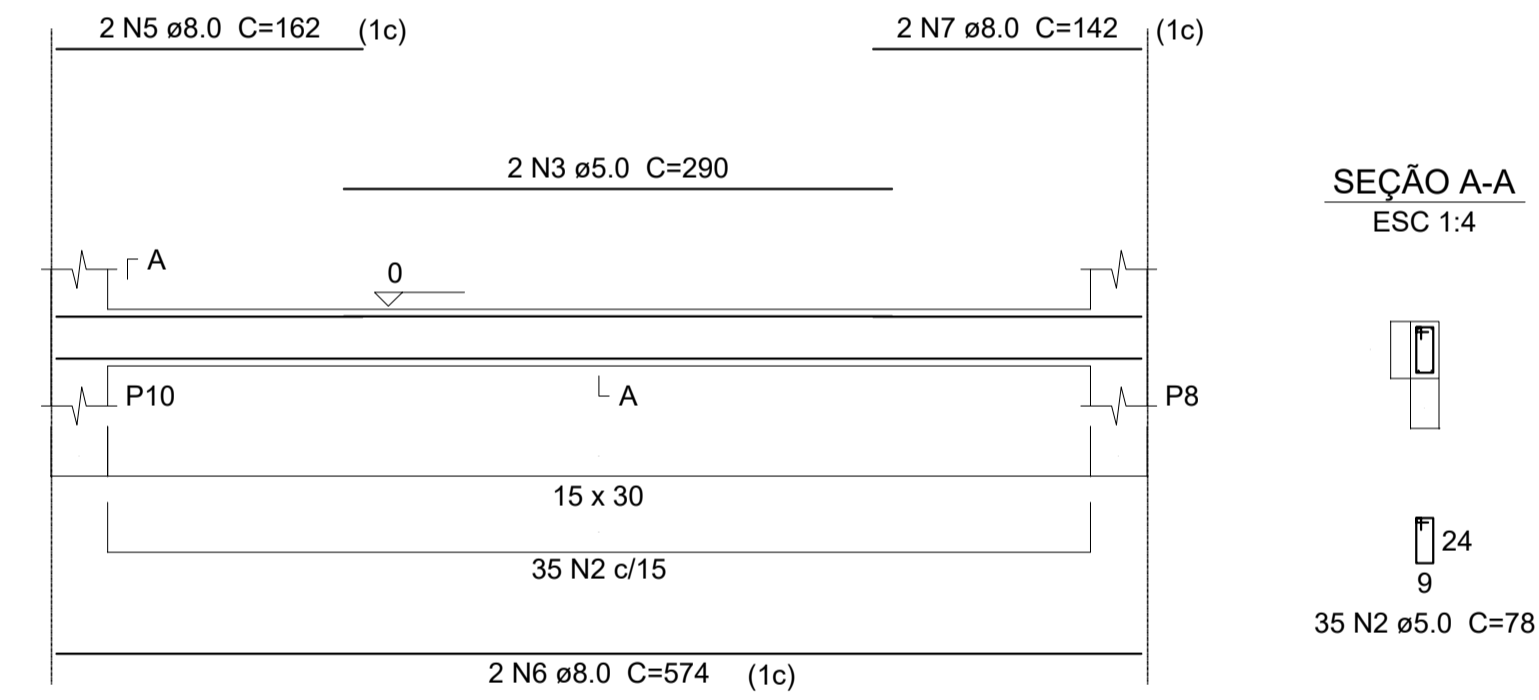
V29
ESC 1:4




V30
ESC 1:4



V31
ESC 1:4



RESERVAÇÃO PARA LOCALIZAÇÃO PROFESSOR	 <p>Prefeitura Municipal de Quartel Geral RUA DO LOTE 111, 188-033 CNPJ 16.248.880/01-11 RUA FERREIRA DA COSTA, 100 QUARTEL GERAL, MINAS GERAIS, CEP: 35022-000</p>	
APROVAÇÃO PROFESSOR DE QUARTEL GERAL		
TÍTULO	PROJETO ESTRUTURAL - QUADRA DE FUTEBOL SOCIETY	
LOCALIZAÇÃO	ÁREA DO LOTE:	11.188,03 M ²
	ÁREA CONSTRUIDA:	1876,97 M ²
	LOGRADOURO:	RUA DORES DO INDIANA N° 518
	BARRIO:	ANA FERREIRA DA COSTA
LOCAL DE ENTREGA	CIDADE:	QUARTEL GERAL
	UF:	MINAS GERAIS
PROPRIETÁRIO	UNIDADE	CARIMBO
RESPONSÁVEL TÉCNICO PROJETO	UNIDADE	CARIMBO
LOCAL DATA	QUARTEL GERAL, 05 DE DEZEMBRO DE 2024	Escala: 1:500
CONTEÚDO	VIGAS	PLANTA 05/05 FORMATO: A1