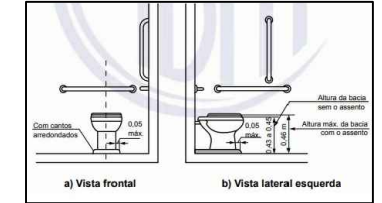
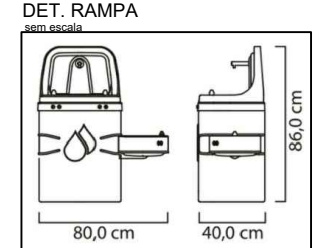
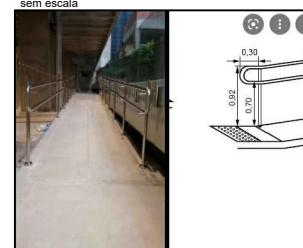


LEGENDA - ESQUADRIAS

| | |
|-----|--------------------------------------|
| J1 | 80 x 100 x 180cm - bascula |
| P1 | 80 x 210 - porta (metálica) |
| P2 | 100 x 210 - porta Pcd (metálica) |
| P3 | 80 x 165 - porta sanitária(metálica) |
| P4* | 150 x 350 - portão(alambrado-correr) |
| P5 | 130 x 250 - portão(alambrado-abrir) |
| P6 | 422 x 250 - portão(alambrado-correr) |

* Este portão deverá abrir 180°



DIMENSÕES E PESOS:

| Capacidade em litros | Dimensões em metros | | |
|----------------------|---------------------|------|------|
| | A | B | C |
| 310 | 0,52 | 0,60 | 1,00 |
| 500 | 0,65 | 0,60 | 1,16 |
| 1.000 | 0,80 | 0,60 | 1,48 |
| 1.750 | 0,95 | 0,60 | 1,65 |
| 2.000 | 1,13 | 0,60 | 1,68 |
| 2.500 | 1,21 | 0,60 | 1,80 |
| 3.000 | 1,29 | 0,60 | 1,90 |
| 5.000 | 1,51 | 0,60 | 2,25 |
| 10.000 | 1,93 | 0,60 | 2,78 |
| 15.000 | 2,20 | 0,60 | 3,20 |
| 20.000 | 2,83 | 0,60 | 3,17 |

1 - Dimensões aproximadas.
2 - Os Tanques até 3.000 L já vêm com Adaptador (Flange) instalado: 50 mm x 1 1/2" na saída.
3 - Os Tanques a partir de 5.000 L já vêm com o Adaptador (Flange): 60 mm x 2" na saída.

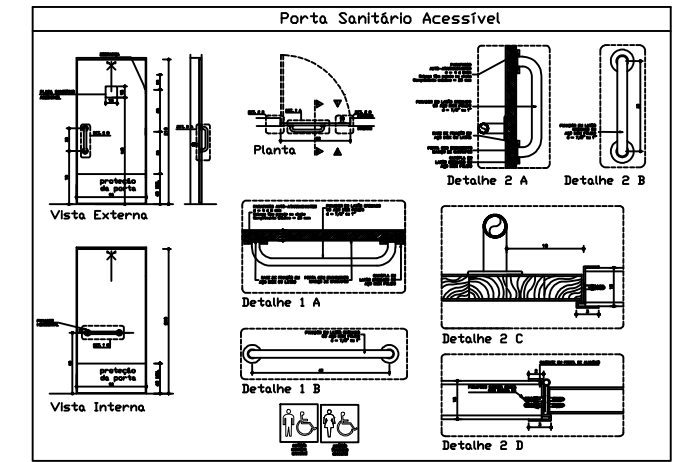


IMAGEM Dimensões e capacidade dos reservatórios
sem escala

PENAS

| | |
|----------|-----|
| vermelho | 0,1 |
| laranja | 0,2 |
| verde | 0,3 |
| amarelo | 0,4 |
| azul | 0,5 |
| roxo | 0,6 |
| branco | 0,1 |
| 0 | 0,1 |

