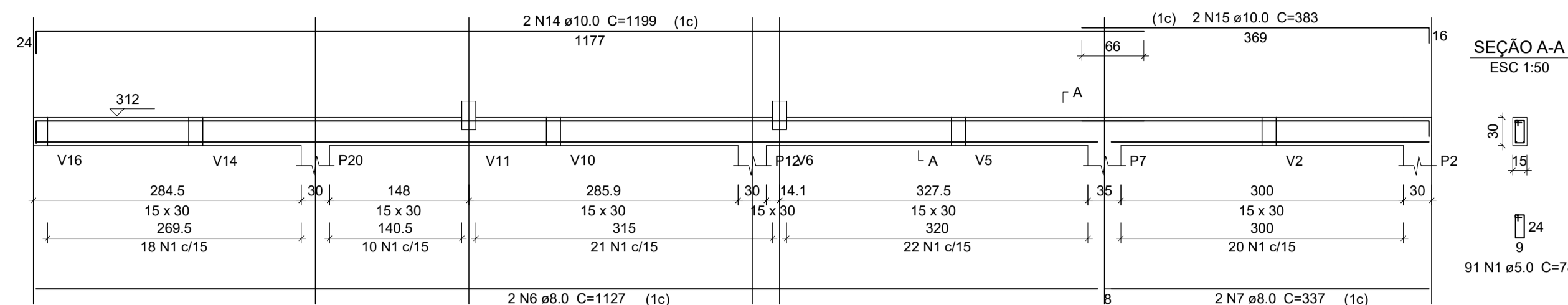
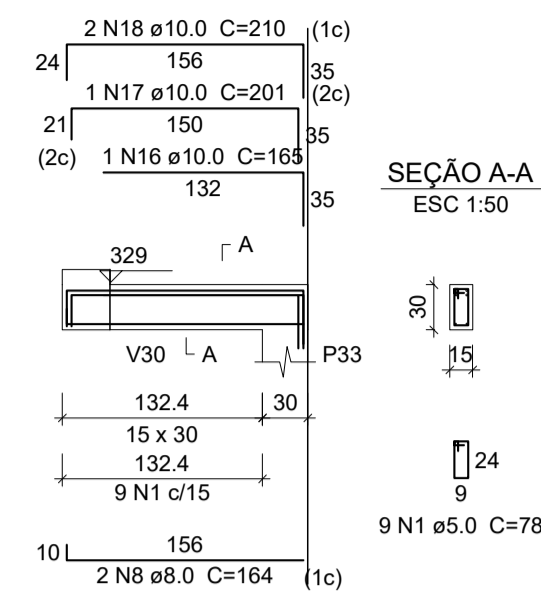


V24  
ESC 1:50



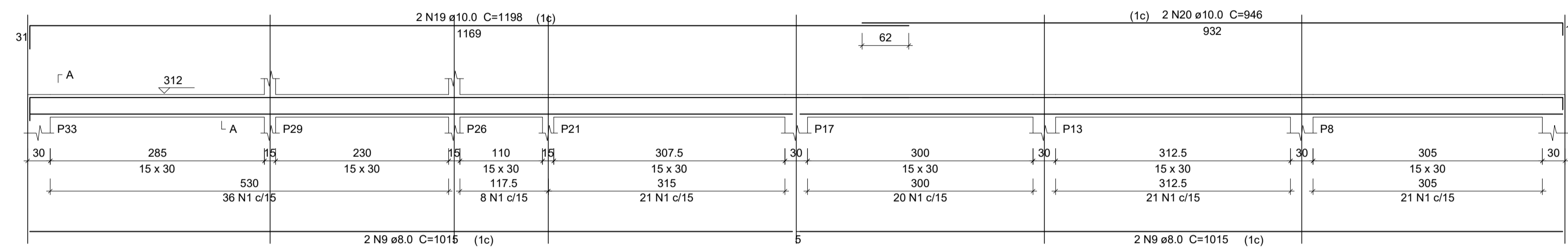
V25  
ESC 1:50



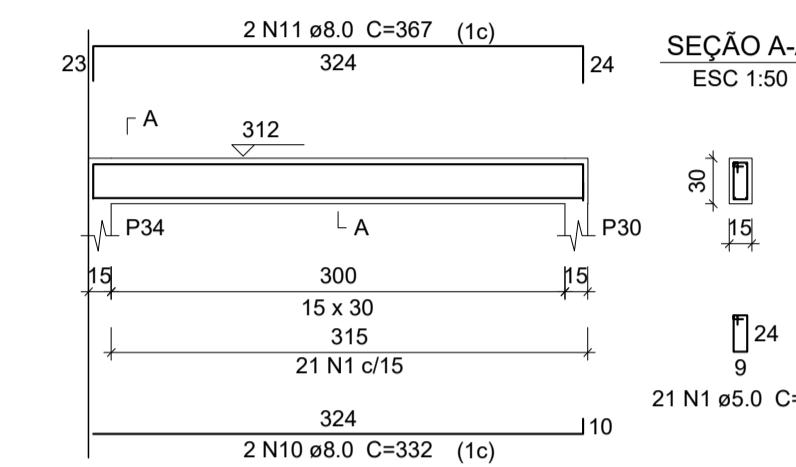
Relação do aço

ACO	N	DIAM	Q	UNIT (cm)	C.TOTAL (cm)
CA60	1	5.0	482	78	37596
	2	5.0	3	190	570
	3	5.0	2	467	934
CA50	4	5.0	78	128	9984
	5	6.3	8	115	920
	6	8.0	2	1127	2254
	7	8.0	2	337	674
	8	8.0	2	164	328
	9	8.0	8	1015	8120
	10	8.0	2	332	664
	11	8.0	2	367	734
	12	8.0	2	1037	2074
	13	8.0	2	692	1384
	14	10.0	2	1199	2398
	15	10.0	2	383	766
	16	10.0	1	165	165
	17	10.0	1	201	201
	18	10.0	2	210	420
	19	10.0	2	1198	2396
	20	10.0	2	946	1892
21	10.0	4	1198	4792	
22	10.0	2	624	1248	
23	10.0	2	936	1872	
24	10.0	1	78	78	
25	10.0	1	292	292	
26	10.0	2	953	1906	
27	10.0	1	145	145	
28	10.0	2	210	420	
29	12.5	1	220	220	
30	12.5	2	346	692	

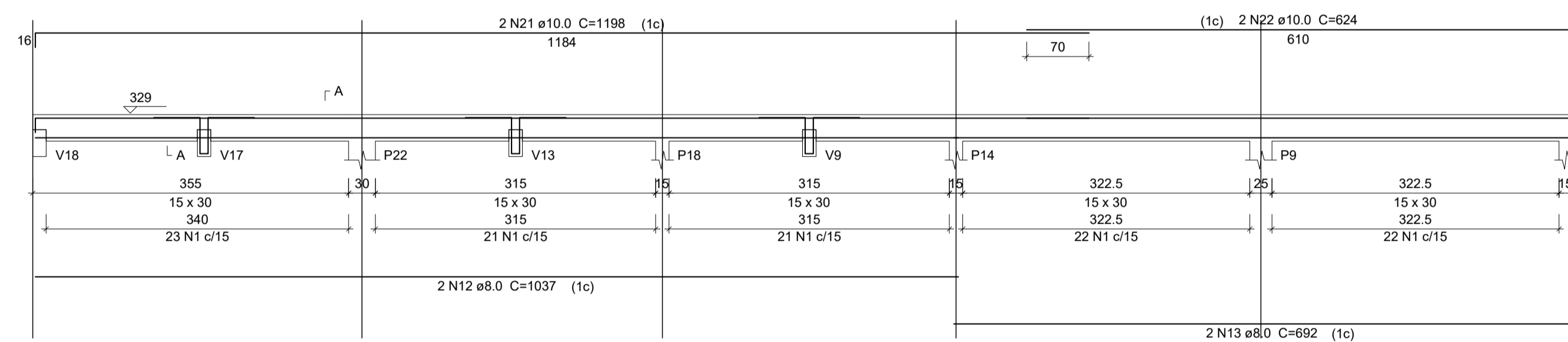
V26  
ESC 1:50



V27  
ESC 1:50



V28  
ESC 1:50



SEÇÃO A-A  
ESC 1:50

SUSPENSÃO V17  
ESC 1:50

SUSPENSÃO V13  
ESC 1:50

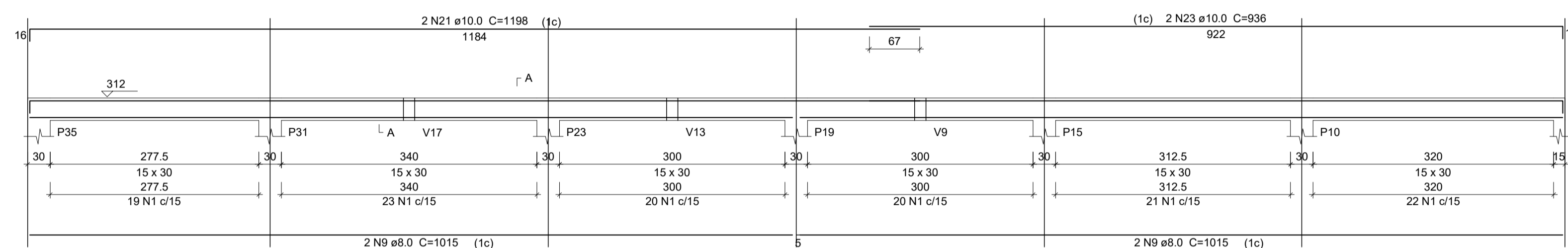
SUSPENSÃO V9  
ESC 1:50

Resumo do aço

ACO	DIAM	C.TOTAL (m)	PESO + 10% (kg)
CA50	6.3	9.2	2.5
	8.0	162.4	70.5
	10.0	190	128.8
	12.5	9.2	9.7
CA60	5.0	490.9	83.2
	PESO TOTAL		
CA50		211.4	
CA60		83.2	

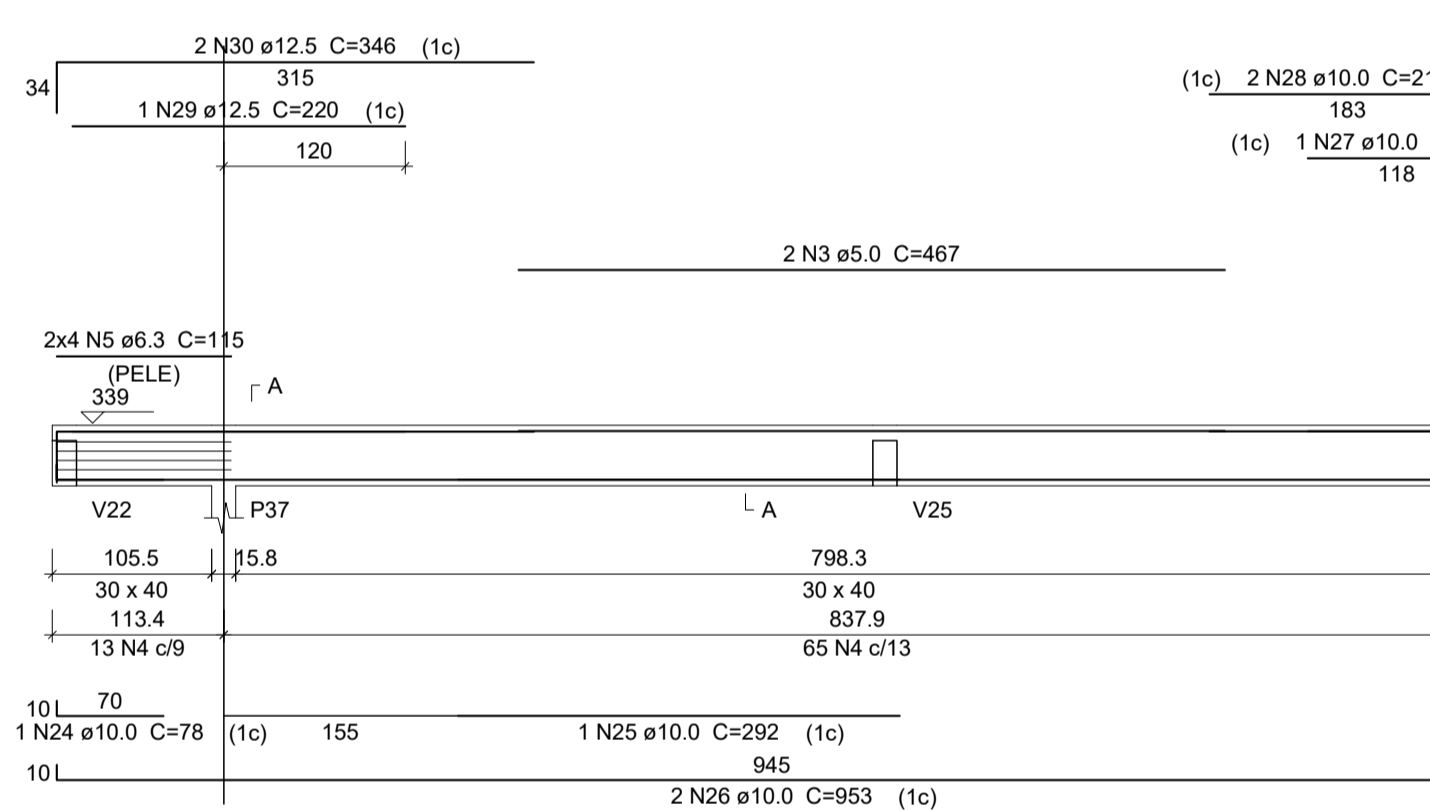
Vol. de concreto total (C-25) = 4.65 m³  
Área de forma total = 68.94 m²

V29  
ESC 1:50




SEÇÃO A-A  
ESC 1:50

V30  
ESC 1:50



SEÇÃO A-A  
ESC 1:50

RESERVADO PARA LOGOTIPO DO PROFISSIONAL	 <p><b>Prefeitura Municipal de Quartel Geral</b> Administração 2021-2024 CNPJ: 18.296.699/0001-44 Rua Hipólito Pinto, 240 - Centro Quartel Geral, Minas Gerais, CEP: 35625-000- Minas Gerais</p>	
TÍTULO	PROJETO ESTRUTURAL - CENTRO DE FISIOTERAPIA	
LOCALIZAÇÃO	LOGRADOURO:	RUA MANOEL CAEIRO, S/N
	BAIRRO:	NOVO QUARTEL
	CIDADE:	QUARTEL GERAL
	UF:	MINAS GERAIS
RESPONSÁVEL TÉCNICO	DADOS	PREFEITURA MUNICIPAL DE QUARTEL GERAL CNPJ: 18.296.699/0001-44
	AUTOR DO PROJETO	LEONEL CESAR DE OLIVEIRA CREA/IMG: 256.330/D
LOCAL DATA	QUARTEL GERAL, 04 DE OUTUBRO DE 2021	Escala: Indicada
CONTEÚDO	TERRELO: VIGAS DOS TERRELO	FOLHA: 02/02 FORMATO: A1